



Rencontres
Régionales des
Energies renouvelables
Citoyennes

Citoyens, Collectivités, Entreprises :
Développons ensemble les énergies renouvelables

Atelier n°2 :

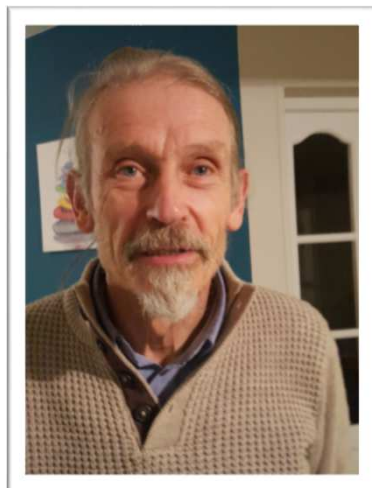
Les projets biomasse citoyens, projet de territoire

Animé par Véronique MARIEN
31, Rue principale 62310 AMBRICOURT



energetic@mailoo.org

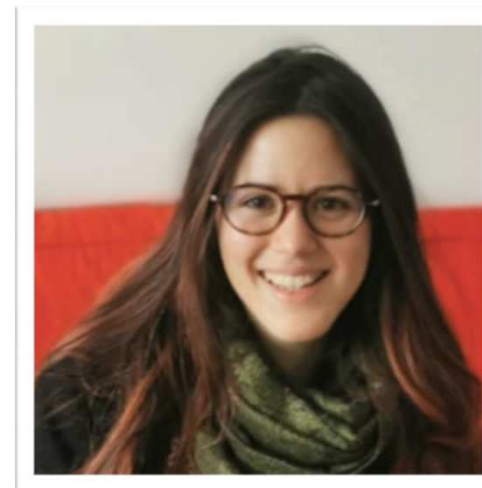
Présentation des 3 témoins



Michel CARRE
PDG SCIC SA Energie
Citoyenne



Alexis MONTAIGNE
Chargé de mission citoyenneté
& développement durable
Animateur du réseau
AmbassadeursDD



Suzanne RENARD
Chargée d'investissement
Energie Partagée



Rencontres
Régionales des
Energies renouvelables
Citoyennes

Citoyens, Collectivités, Entreprises :
Développons ensemble les énergies renouvelables

TEMOIGNAGE N°1

Les micro-chaufferies collectives au bois MICHAUCO



Michel CARRE

PDG SCIC SA Energie Citoyenne

31, Rue principale 62310 AMBRICOURT

energie.citoyenne.scic@gmail.com



Rencontres
Régionales des
Energies renouvelables
Citoyennes

Citoyens, Collectivités, Entreprises :
Développons ensemble les énergies renouvelables

Chaudières bois

MICHAUCO : micro-chaufferie collective



Problématique identifiée des usagers :

- Manque de capacité d'investissement
- Manque de personnel technique
- Installations de chauffage vieillissantes et coûteuses en entretien



Rencontres
Régionales des
Energies renouvelables
Citoyennes

Citoyens, Collectivités, Entreprises :
Développons ensemble les énergies renouvelables

Qui propose MICHAUCO?



→ la société coopérative énergie citoyenne

Statut : SCIC SA (= société coopérative d'intérêt collectif anonyme)
à capital variable

- **Objet social** : développement de projets locaux de production d'énergie renouvelable dans la région Hauts-de-France avec un investissement collectif des acteurs du territoire
- **Multi-sociétariat** : ouvert à toute personne physique ou morale de droit privé et public (ouvert aux collectivités)
- **Gouvernance coopérative** : 1 personne = 1 voix



Rencontres
Régionales des
Energies renouvelables
Citoyennes

Citoyens, Collectivités, Entreprises :
Développons ensemble les énergies renouvelables

Des réalisations de vente de chaleur



ABBAYE DE BELVAL



ZUDAUSQUES



QUELMES



Rencontres
Régionales des
Energies renouvelables
Citoyennes

Citoyens, Collectivités, Entreprises :
Développons ensemble les énergies renouvelables

LES AVANTAGES D'UN PROJET CITOYEN



**Produire une énergie locale
et renouvelable, accessible
à tous**

**Engagement concret vers
la transition énergétique
d'un territoire**

**Projet multi-acteur
(privés et publics),
collectif**

**Donner du
sens à son épargne**



**Rencontres
Régionales des
Énergies renouvelables
Citoyennes**

**Citoyens, Collectivités, Entreprises :
Développons ensemble les énergies renouvelables**

Les facteurs de réussite du projet MICHAUCO



- Des usagers motivés (acteurs public et/ou privé),
- **Une taille critique** : une consommation mini de 100 MWh à l'intérieur d'une surface de 100 m x 100 m,
- **Une équipe technique conquise par le projet**
- **Une structure ayant de l'expérience** ou en réseau avec d'autres structures au niveau national,
- **Des moyens de livraison du combustible adaptés,**



Rencontres
Régionales des
Energies renouvelables
Citoyennes

Citoyens, Collectivités, Entreprises :
Développons ensemble les énergies renouvelables

De MICHAUCO vers la production de plaquettes



Une démarche de territoire, un circuit court de l'énergie : la plateforme est située à moins de 20 km et le bois est mobilisé à moins de 50 km



Rencontres
Régionales des
Energies renouvelables
Citoyennes

Citoyens, Collectivités, Entreprises :
Développons ensemble les énergies renouvelables

TEMOIGNAGE N°2



Alexis MONTAIGNE

Chargé de mission citoyenneté
& développement durable

Animateur du réseau

AmbassadeursDD

Site 11/19, rue de Bourgogne,
Loos-en-Gohelle

amontaigne@cerdd.org



Rencontres
Régionales des
Énergies renouvelables
Citoyennes

Citoyens, Collectivités, Entreprises :
Développons ensemble les énergies renouvelables



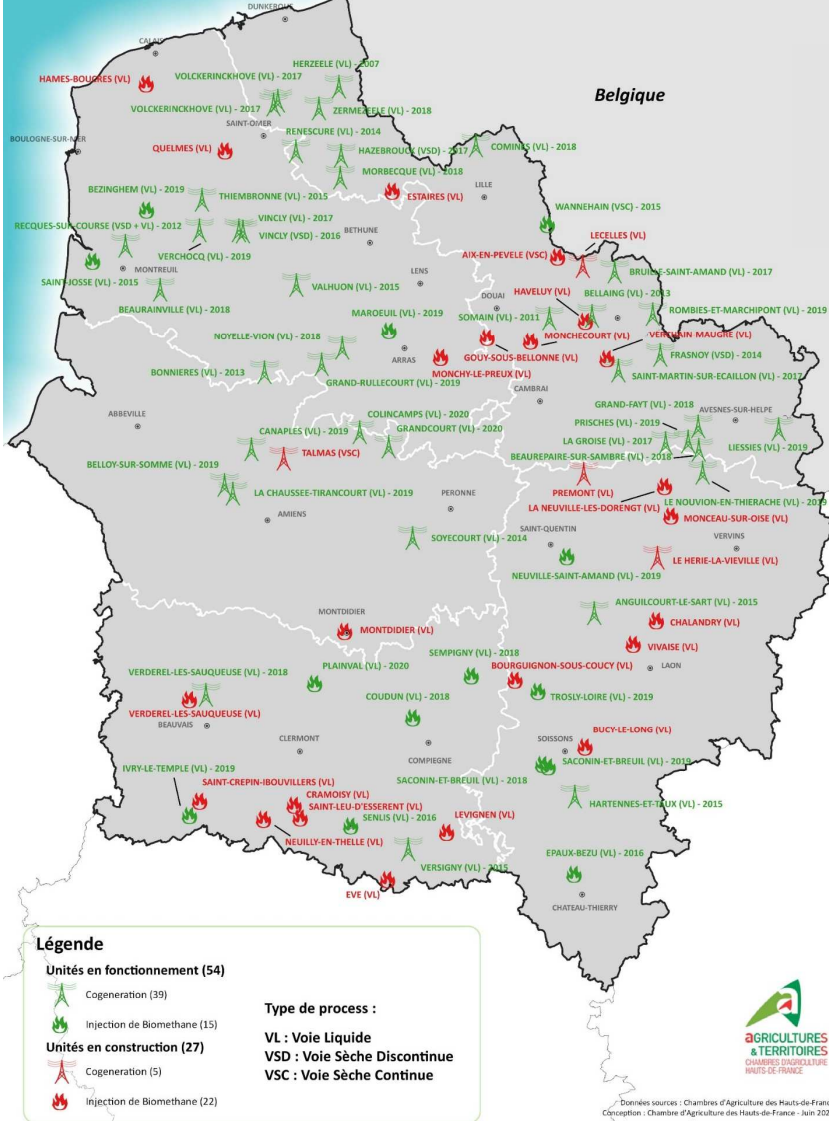
cerdd
centre ressource du
développement durable



Rencontres
Régionales des
Energies renouvelables
Citoyennes

Citoyens, Collectivités, Entreprises :
Développons ensemble les énergies renouvelables

Les unités de méthanisation agricoles dans les Hauts-de-France



Un foisonnement de projets



Concertation et dialogue autour des projets de méthanisation en Hauts-de-France

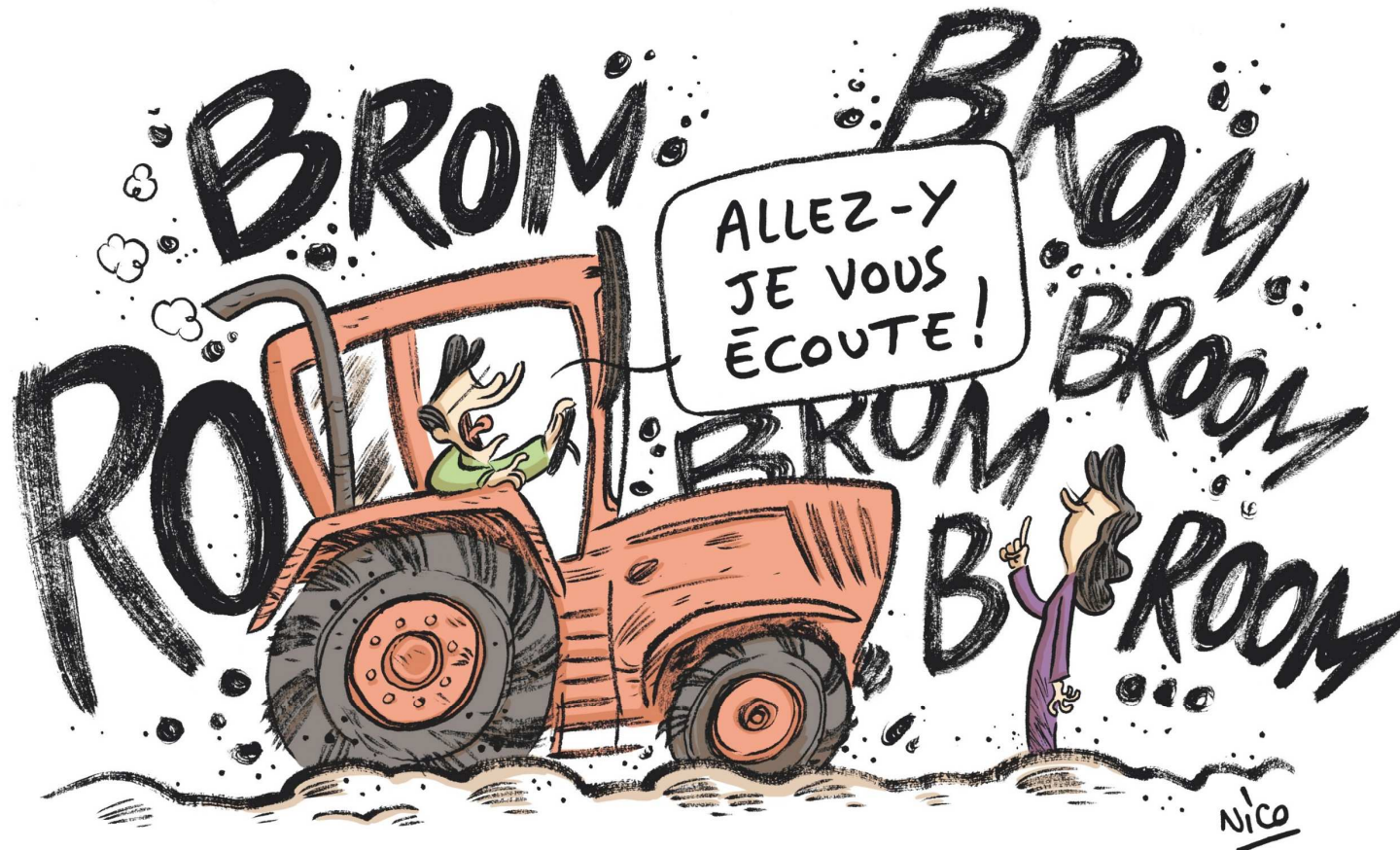
Une charte pour organiser le dialogue



Rencontres Régionales des Energies renouvelables Citoyennes

Citoyens, Collectivités, Entreprises : Développons ensemble les énergies renouvelables

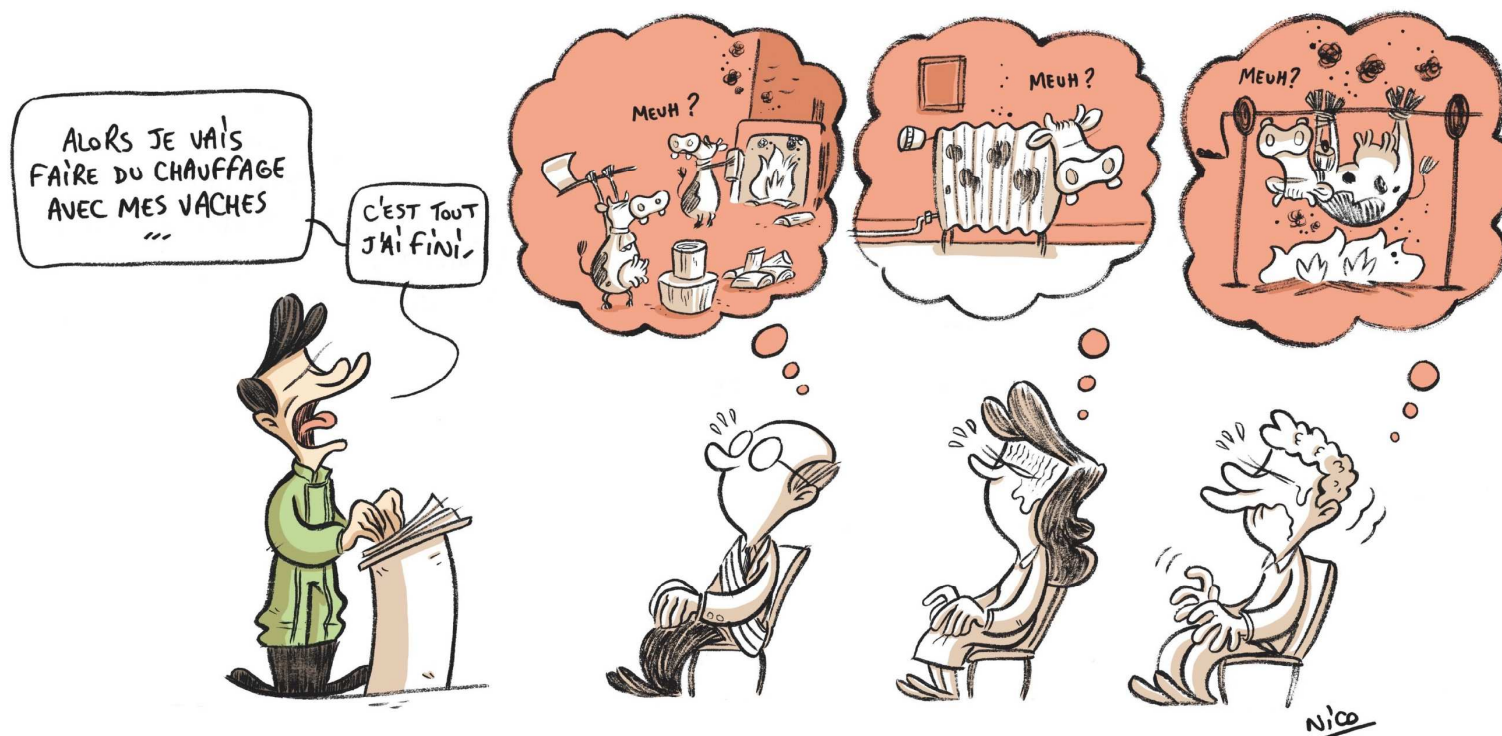
SANS CONFIANCE, UN PROJET N'EST RIEN



Rencontres
Régionales des
Énergies renouvelables
Citoyennes

Citoyens, Collectivités, Entreprises :
Développons ensemble les énergies renouvelables

PRENDRE LE TEMPS DE COMPRENDRE



Rencontres
Régionales des
Energies renouvelables
Citoyennes

Citoyens, Collectivités, Entreprises :
Développons ensemble les énergies renouvelables

COMPRENDRE LES ENJEUX PLUS GLOBAUX

DANS LE DOUTE: BIEN SE FAIRE CONSEILLER...



Rencontres
Régionales des
Énergies renouvelables
Citoyennes

Citoyens, Collectivités, Entreprises :
Développons ensemble les énergies renouvelables

MERCI !



Cerdd.org



Rencontres
Régionales des
Énergies renouvelables
Citoyennes

Citoyens, Collectivités, Entreprises :
Développons ensemble les énergies renouvelables

TEMOIGNAGE N°3



Suzanne RENARD

Chargée d'investissement
Energie Partagée

16-18 Quai de la Loire 75019 Paris

suzanne.renard@energie-partagee.org



**ÉNERGIE
PARTAGÉE**



Rencontres
Régionales des
Énergies renouvelables
Citoyennes

Citoyens, Collectivités, Entreprises :
Développons ensemble les énergies renouvelables

Energie Partagée : un mouvement national pour appuyer le développement local

ANIMATION & ACCOMPAGNEMENT



L'**association** sensibilise à l'énergie citoyenne et en fédère les acteurs et porteurs de projet à l'échelle nationale.

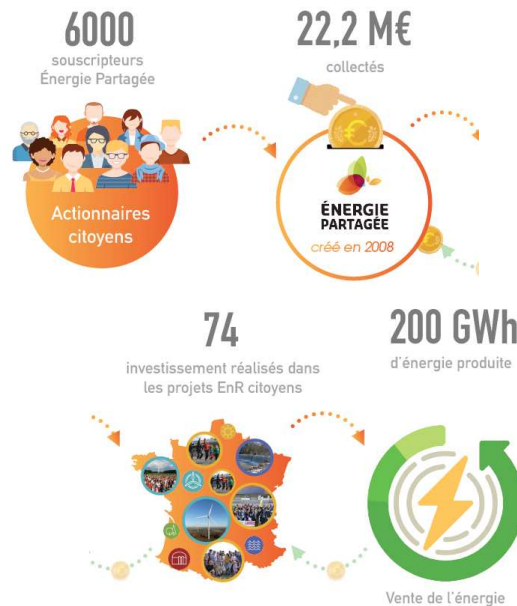


- 270 adhérents personnes morales
- 300 projets accompagnés
- 15 personnes

INVESTISSEMENT CITOYEN



L'**outil d'investissement** collecte l'épargne des citoyens pour l'investir directement au capital de projets de production d'énergie renouvelable.



FACILITATION & COOPÉRATION



La **coopérative** appuie les acteurs locaux dans des montages partenariaux pour développer les énergies renouvelables.

- expertises technico-économique, juridique et financière
- ⇒ co-développement de projet
- ⇒ accompagnements stratégiques d'acteurs locaux
- 9 personnes, spécialisation des instructeurs par filière



Notre retour d'expérience



- Plusieurs projets de méthanisation agricole collectifs
- Des micro-chaufferies bois avec les collectivités

Une double attention :

- à la dimension citoyenne (participation, financement, gouvernance)
- aux enjeux environnementaux



Rencontres
Régionales des
Énergies renouvelables
Citoyennes

Citoyens, Collectivités, Entreprises :
Développons ensemble les énergies renouvelables

Les spécificités des projets « citoyens » de biomasse-énergie



**ÉNERGIE
PARTAGÉE**

- Les acteurs : **des opérateurs très présents** .. qui sont aussi des citoyens ou acteurs locaux => une hétérogénéité des « citoyens »
- Les enjeux : des projets d'énergie au carrefour des enjeux de ressources

La plus-value citoyenne :

- peut se faire, comme ailleurs, sur la rémunération de l'épargne et des mesures pour le territoire (MDE, sentiers pédagogiques, etc)
- mais aussi sur **les transitions directement au cœur de cette production** :
 - Quel rapport à la forêt ? Quelle valorisation par ex des filières d'entretien du bocage ?
 - Quelle évolution de l'agriculture ? Vers la protection des sols, de l'eau ...



Rencontres
Régionales des
Énergies renouvelables
Citoyennes

Citoyens, Collectivités, Entreprises :
Développons ensemble les énergies renouvelables

Un projet « citoyen » = adapté et à l'écoute du territoire



La **méthanisation** comme un creuset de nombreux enjeux : production ENR, pérennisation des activités agricoles locales et familiales, évolution de l'élevage, évolution des pratiques culturales, qualité des sols, protection de la ressource en eau, qualité de vie, gestion des biodéchets

=> Permettre le dialogue par des constats partagés et des prises de conscience communes sur ces enjeux.



Comment Energie Partagée « intermédiaire » les citoyens



DÉVELOP- PREMENT

- Tiers de confiance dans la durée < Charte méthanisation
- Appui à la participation du territoire au projet (habitants et collectivités) et à la prise en compte des enjeux identifiés

EXPLOI- TATION

- Partage des retombées économiques
- Communication et dialogue (Comité de suivi annuel)
- Que le projet soit un appui (visites, communications) à d'autres transitions



Rencontres
Régionales des
Energies renouvelables
Citoyennes

Citoyens, Collectivités, Entreprises :
Développons ensemble les énergies renouvelables

Chaque acteur enrichit le projet



- Les citoyens : un suivi dans la durée sur les enjeux identifiés, un appui au projet et à ses porteurs
- Les collectivités facilitent les espaces de dialogue et en sont un garant dans la durée

Différents rôles sont possibles pour les collectivités : aide à la préfaïsa, appui au dialogue, participation au capital. Un positionnement pas toujours facile à trouver mais globalement le plus tôt le plus simple.

Un projet de biomasse territorial réussi : qui tient compte des enjeux collectifs et devient un exemple et un catalyseur de transitions sur le territoire.



Rencontres
Régionales des
Énergies renouvelables
Citoyennes

Citoyens, Collectivités, Entreprises :
Développons ensemble les énergies renouvelables