

# FRUGES et environs

**AMBRICOURT.** - Une 1<sup>ère</sup> centrale photovoltaïque dans le département

## Un projet totalement innovant

■ Samedi, l'association EnergETHIC et la SCIC Energie Citoyenne inauguraient la 1<sup>ère</sup> centrale photovoltaïque citoyenne du Pas-de-Calais.

A cette occasion, 80 personnes ont pu découvrir les nouveaux panneaux solaires installés à Ambricourt sur les toitures du Gerموir (espace test agricole) et de Terre de Liens (association aidant les agriculteurs en culture bio).

### Qu'est-ce qu'une centrale photovoltaïque ?

Dans ce projet, la centrale est répartie sur trois toitures (deux à Ambricourt et celle de Lien Plus à Beaurainville équipée depuis novembre dernier). Avec une surface totale de 355 m<sup>2</sup> de panneaux solaires, la production totale est estimée à 45.000 kWh/an ce qui représente la consommation annuelle d'électricité (hors chauffage et hors production d'eau chaude) de 30 foyers.

### Pourquoi «citoyenne» ?

C'est un projet totalement innovant car financé et géré par des citoyens et acteurs locaux. 160 citoyens, 6 associations, 7 CIGALES (clubs d'investis-



### Lors des explications.

tisseurs solidaires locaux), 8 entreprises et la commune de Beaurainville se sont unis pour produire de l'électricité.

Avec l'association EnergETHIC, ils ont créé une société coopérative (SCIC Energie Citoyenne). Plus de 90.000€ ont ainsi été mobilisés et ont permis de financer l'achat des panneaux solaires.

### Retour sur trois interventions marquantes de la matinée

- Celle de Catherine Bourgeois, conseillère régionale «La Région Nord/Pas-de-Calais soutient le développement des projets d'énergies renouvelables impliquant les citoyens. Ces ini-

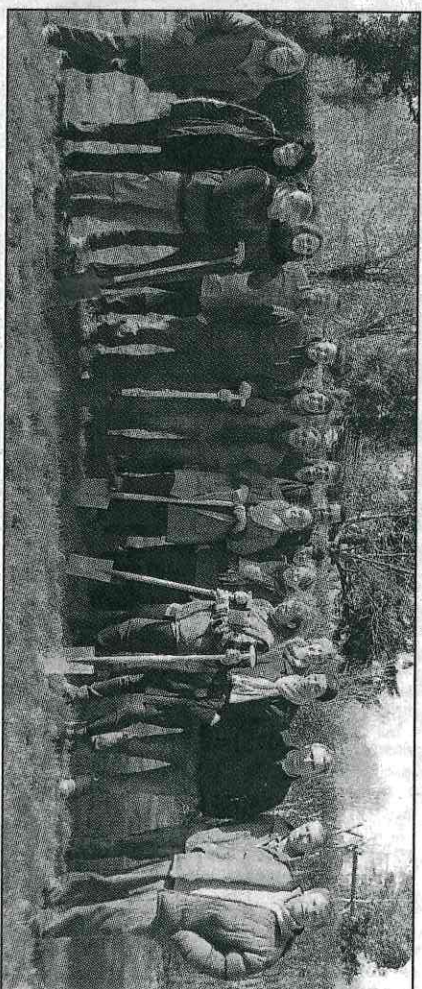
tatives leur permettent de devenir producteurs d'énergie et les rendent consommateurs».

- Celle de Martine Ferla, adjointe au maire de Beaurainville «La commune de Beaurainville est la 1<sup>ère</sup> collectivité à avoir investi dans la SCIC Energie Citoyenne, espérons qu'il y en aura d'autres».

- Celle de Emeline Laidet, secrétaire d'Energie Citoyenne «L'énergie est un domaine souvent réservé aux experts. Ce qui m'a incité à prendre part dans la SCIC est que ce projet soit ouvert à tous. Chacun peut produire de l'énergie quels que soient son âge, son niveau de vie, ses compétences».

**RUISSEAUVILLE.** - Avec A Petits Pas

## L'ABC de la prairie fleurie



### Les participants ont préparé le terrain !

■ Début avril, sur le site d'A Petits Pas, une vingtaine de personnes ont assisté à une formation sur la réalisation d'une prairie fleurie. Au programme une partie théorique abordant les techniques de préparation du terrain, suivie d'une partie pratique avec la préparation des zones à ensemençer.

Des représentants de la société Socodip (semencier) et d'Eureka (entreprise de réinsertion oeuvrant pour les

communes et associations) dispensaient leurs précieux conseils.

Les participants ont ainsi appris :  
- Qu'en cette période, un travail fin et peu profond de la terre avec une grelinette ou un motoculteur est nécessaire.

- Qu'il faut bien évaluer la surface à ensemençer, peser les graines et les mélanger à trois fois leur volume de sable pour une répartition plus homogène.  
- Qu'idéalement l'ensemencement doit être réalisé fin avril/début mai.

- Et enfin, qu'il faut rouler la terre pour permettre une meilleure adhésion des graines.

### Prochaine session

Le 18 avril. Au programme : fin de préparation du sol et ensemençement d'espèces comestibles, vivaces mais aussi mellifères avec installation de deux ruches. Inscriptions auprès de Mathilde au 03.21.41.70.07 ou mathilde.t@apetitspas.net

### Le comité des fêtes à table

## Des bénévoles dynamiques